

ВЫИГРЫШ — ВРЕМЯ

Стан «2500» холодной прокатки — ударная стройка пятилетки. Каждый труженик комбината знает это и с интересом следит за развивающимися там событиями, за ходом стройки. Многие также знают, наверное, и то, что стан уже в конце этого года должен дать первый лист для автозавода в Тольятти. Времени осталось не так уж много, а фронт работ строителям предстоит выполнить еще довольно большой. Чтобы строители могли выйти победителями в поединке со временем, им оказывают посильную помощь коллективы цехов комбината.

В цех металлоконструкций поставил очень важный заказ на изготовление травильных ванн для ударной стройки. Изготовление таких ванн — сложное и ответственное дело. Общий вес ванн около тысячи тонн, они — негабаритные, и для перевозки их к месту установки потребуются «особые условия». Гораздо удобнее было бы вести монтаж ванн на месте, но это удлиняет срок монтажа, а строителям дорог каждый день и даже час.

В настоящее время в цехе металлоконструкций разрабатывается технология изготовления травильных ванн, вносятся поправки в конструкцию отдельных узлов. Сразу же по поступлении необходимого металла коллектив цеха приступит к выполнению заказа — ведь срок дан довольно жесткий: ванны должны быть отгружены в адрес стройки не позже марта — апреля.

СВЫШЕ СТА КОЛОНН К 23 ФЕВРАЛЯ



В первом коксовом цехе хорошо отзываются о работе машиниста загрузочного вагона Х. М. Муратова. Содержание техники в исправном состоянии позволяет ему добиваться строгого выполнения графика загрузки печей шихтой.

НА СНИМКЕ: машинист загрузочного вагона Х. М. МУРАТОВ.

Фото Н. Нестеренко.

● В Свердловском институте металлургии для улучшения поверхности слитка и проката из него (сляба и холодного листа) увеличили линейную скорость разливки стали в 7-тонные слитки.

Рассмотрение кристаллизации расплавов железо-углерод-кислород показало, что необходима активизация кипения стали в изложнице, что достигается применением интенсифицирующих смесей.

С этой целью институтом разработаны основные принципы выбора состава и количества таких смесей, которые проверены в производственных условиях на десяти плавках.

Хорошие результаты получе-

МАГНИТОГОРСКИЙ МЕТАЛЛ

Орган парткома, профкома и управления Магнитогорского ордена Ленина и ордена Трудового Красного Знамени металлургического комбината

№ 22 (4454)
Год издания 29-й

ВТОРНИК, 20 февраля 1968 года

Цена 1 коп.

НА ЛЕНИНСКОЙ ВАХТЕ

РАВНЕНИЕ — НА ПРАВОФЛАНГОВЫХ

С полным накалом проходит социалистическое соревнование за достойную встречу 100-летия со дня рождения В. И. Ленина среди тружеников коксохимического производства. Коллективы цехов и служб прилагают все силы к тому, чтобы хорошими трудовыми подарками встретить знаменательную дату и стремиться каждую смену работать высокопроизводительно, с полной отдачей сил.

Особенно успешно штурмуют трудовые рубежи коксовики. В январе они выдали дополнитель-

но к месячной программе 6900 тонн кокса. Почти третья часть сверхпланового количества доменного топлива записали на

Вести из коксовых цехов

свой счет бригады второго блока коксового цеха №1, руководит которыми Н. Е. Егоров. Коллектив этого блока продолжает отлично трудиться и во втором месяце третьего года пятилетки, до конца

первой декады он оставил за собой право называться лидером социалистического соревнования. Но потом первенство захватили коксовики второго цеха. За тринадцать дней коллектив цеха, возглавляемый Л. Е. Шелякиным, выжег сверх плана более 3 тысяч тонн кокса.

Держа равнение на передовиков, коксовики добиваются все новых производственных успехов. За две недели этого месяца трудящиеся коксовых цехов выдали уже более 7 тысяч тонн сверхплановой продукции.

Ю. ВЫСОТСКИЙ.

Комплексной бригаде монтажников под руководством Мечислава Терпиловского из управления «Уралстальконструкция», которая трудится на строительстве стана «2500» холодной прокатки, 15 февраля вручили переходящее Красное Знамя. По итогам социалистического соревнования января эта бригада добилась наилучших показателей. Самая большая комплексная бригада монтажников, которая ведет монтаж метал-

лических конструкций по всему фронту строительства, отличается высокими производственными показателями.

Принимая Красное Знамя, члены передовой бригады обещали закончить работы по монтажу стальных колонн и ферм на четвертой захватке пролета стана к 50-летию Советской Армии. Это значит, что бригаде придется закончить установку более ста

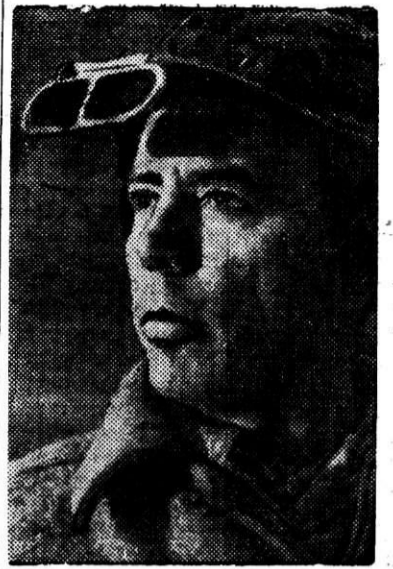
стальных колонн и смонтировать фермы между этими колоннами — всего более тысячи тонн металлоконструкций.

Сейчас идет полным ходом монтаж на данном участке. Слова не расходятся с делами, с опережением графика вздымаются колонны, устанавливаются ажурные фермы. Особенно успешно трудятся звенья монтажников во главе с Лысенко, Сучковым и Токаревым.

ПЕРЕДОВЫЕ ЭКСКАВАТОРЩИКИ

Из отдела нормирования рудника нам сообщили, что в феврале во главе соревнующихся за достойную встречу 100-летия со дня рождения В. И. Ленина идет ветеран рудника экскаваторщик Петр Павлович Красильников. Он отгрузил за первую половину месяца 2800 тонн руды. Следом за ним идет экскаваторщик Василий Тихонович Овсянников. На его сверхплановом счету 2,5 тысячи тонн руды.

Ю. АЛЕКСЕЕВ.



Много лет трудится во втором мартеновском цехе Иван Гаврилович Подылин.

За эти годы им в совершенстве освоено управление завалочной машиной.

Все операции коммунист И. Г. Подылин выполняет быстро и качественно, помогая сталеварам экономить время и тем самым увеличить выпуск сверхпланового металла.

НА СНИМКЕ: машинист завалочной машины И. Г. Подылин.

УДАРНЫЕ ТЕМПЫ

На сто пять с лишним процентов выполнил в прошлом месяце план коллектив мощного прессы «2500» кузнечно-прессового цеха. Это немало. Большую лепту в общецеховые достижения внесли бригады прессовщиков Петра Захарова и Евгения Заводского. Они выполняли все порученные им задания. Ежемесячное выполнение норм составило в среднем 135 процентов. Бывает часто так, что люди, увлекшись количеством, забывают о качестве. В бригадах Захарова и Заводского не забывали о самоконтроле, поэтому в январе у них полностью отсутствовал брак и вторые сорта. На должном уровне здесь, кроме того, трудовая дисциплина и техника безопасности. За высокие производственные показатели, за успехи в укреплении трудовой дисциплины и другие достижения коллективу, обслуживающему пресс, присуждено было первое место в общецеховом социалистическом соревновании, а подручный кузнеца П. Трофимов и машинист электрокрана А. Острых были премированы.

В таком же ударном темпе продолжают трудиться передовые бригады и в феврале. Коллектив участка своевременно справился с аварийным заказом на изготовление барабанов для листопрокатного цеха, успешно справляется со срочной работой по изготовлению латунных блоков для слябинга.

К. ГРИГОРЬЕВ,

мастер кузнечно-прессового цеха.

У МЕТАЛЛУРГОВ СТРАНЫ

листа по дефекту «плена» снижается с 13,3 до 7,26 процента.

Разработанная технология скоростной разливки кипящей стали для листового проката принята к внедрению на Нижне-Тагильском металлургическом комбинате.

● На Череповецком металлургическом заводе с приме-

нием электрофильтров типа ДГИН-55-3 была достигнута эффективная очистка отходящих газов мартеновских печей при подаче кислорода только в факед.

После серии проведенных испытаний выявлено, что для обеспечения эффективной очистки отходящих газов мартеновских печей в электрофильт-

рах ДГИН-55-3 необходимо повышать влажность поступающих в него газов в период продувки ванны кислородом. Установлено также, что наиболее целесообразно использова-

ние электрофильтров типа ПГДС с игольчатыми и коронирующими электродами, работающие с более высокими удельными токами короны.

Способ гидроудаления пыли из бункеров электрофильтров позволит значительно улучшить гарантийные условия, а также снизить затраты на уборку и

транспортировку уловленной пыли.

● На Электростальском заводе тяжелого машиностроения разработана линия для удаления дефектов с поверхности проката, включающая станки для зачистки проката, сбрасыватели, дозаторы, задержники и стеллажи. Линия отличается тем, что с целью сокращения оборудования производственных площадей цеха она снабжена двухэтажным транспортным рольгангом и передаточными загрузочно-разгрузочными механизмами, связывающими эти же рольганги между собой.