

С первых дней 1966-го работать по-ударному!

Пролетарии всех стран, соединяйтесь!

Магнитогорский МЕТАЛЛ

Орган парткома, профкома и заводоуправления Магнитогорского ордена Ленина и ордена Трудового Красного Знамени металлургического комбината

№ 2 (4125)
Год издания 27-й

СРЕДА, 5 января 1966 года

Цена 1 коп.

Ритм флагамена

До того, как старый год передаст эстафету новому, оставалось более суток, а мастера домны-гиганта Николай Кочетков, Виктор Родиков, Федот Ткаченко и Виктор Волков вместе с мастерами многих других агрегатов уже выдавали чугун в счет 1966 года. Флагимены огненной про-

фессии с огоньком трудятся в новом году, удерживают первенство. Только за два прошедших дня доменщики передового агрегата выдали дополнительно к заданию свыше 400 тонн сверхпланового металла. За счет умелого применения передовых методов технологии, хозяйского

ухода за оборудованием и четкого выполнения всех производственных операций они добиваются значительной экономии ценного металлургического сырья — кокса! На девятой домне самые высокие экономические показатели.

С первых дней высокий ритм — девиз передовых доменщиков.

К НОВЫМ УСПЕХАМ

Уверенно вступили в новый год трудящиеся аглоцеха № 2: они почти на неделю сократили календарь трудовых дней. В счет 1966 года коллектив уже выдал сотни тонн сверхплановой продукции.

Щедрым был прошедший год для агломератчиков второго цеха. Трижды этому дружному коллективу за высокие показатели присуждалось первое место среди цехов горного управления. А за период с августа по октябрь цеху было вручено знамя чехословацких металлургов.

Отличных показателей добилась первая бригада начальника смены Михаила Сергеевича Губанова. Большой вклад в успех коллектива внесли старший агломератчик А. Курохтин, агломератчик И. Кузнецов и другие.

А. АРАПОВ,
секретарь партбюро аглоцеха № 2.

Из «ворот проката» — обжимного цеха — на сортовые и листовые станы комбината в первые же

Темпа не снижают

дни нового года начал поступать сверхплановый металл. Коллектив третьего

Отличных результатов добивается коллектив 2-й бригады, руководимый началь-

МЕТАЛЛ И ЛЮДИ



На снимке нашего фотокорреспондента вы видите ударников коммунистического труда сталевара Константина Неклянова (слева) и подручного Петра Горбунова, которые обслуживают шестнадцатую мартеновскую печь.

Коллектив этого агрегата одним из первых стал выдавать металл в счет 1966 года. Сейчас на их сверхплановом счету большое количество дополнительной стали.

Фото Н. Нестеренко.

блюдения отгрузил сверхпрограммы двух дней 543 тонны дополнительной продукции. Их соседи, прокатчики 2-го блюминга, поработали еще лучше — на их сверхплановый счет записано 594 тонны.

ником смены Василием Петровичем Зинченко. Заступив 3 января на смену, они добились значительного успеха, прокатав сверх задания 250 тонн заготовок.

Во многом этому успеху сопутствовала четкая и ритмичная работа старшего оператора главного поста Героя Социалистического Труда Степана Яковлевича Диденко.

ЦЕХ БЕРЕТ ОБЯЗАТЕЛЬСТВО

Вступая в НОВЫЙ ГОД

Новый, 1966 год, начал свое победное шествие. Большие и ответственные задачи поставил он перед коллективом цеха электросети. В свете решений сентябрьского Пленума ЦК КПСС цех развернул крупную работу по дальнейшему совершенствованию системы электроснабжения комбината и города, по внедрению новейших достижений науки и техники.

В первом квартале нового года вводятся в нормальную эксплуатацию два синхронных компенсатора мощностью по 45 тысяч квар каждый на подстанции № 90. Это позволит увеличить в два раза пропускную способность электролинии Троицк — Магнитогорск и получить огромный экономический эффект. Трудящиеся цеха настойчиво продолжают вести работы по замене морально и физически устаревшего оборудования. На смену ртутным выпрямителям и мотор-генераторам идут полупроводниковые кремниевые выпрямители, а вместе с ними на объекты приходят чистота и культура производства, улучшаются условия труда. Подобной реконструкции в течение года будет подвергнуто одиннадцать подстанций.

Морально изношенные масляные выключатели, релейная аппаратура, приводы старого типа заменяются новейшими марками на подстанциях №№ 5 и 9.

Комплекс мероприятий, проводимых в 1966 году, обеспечивает надежность и гибкость схем электропитания всех звеньев металлургического цикла и Магнитогорского энергоузла в целом. Так, большинство прокатных цехов южного блока будет переведено на электроснабжение от ТЭЦ через подстанцию № 64. Это связано с крупным объемом кабельных работ. В ближайшие два-три месяца выполнить эту задачу намерен коллектив участка высоковольтных кабельных сетей во главе с коммунистом Андреем Васильевичем Новалевским.

В преддверии нового года коллектив трудящихся цеха полон сил и уверенности успешно выполнить годовые обязательства и выйти на новые производственные рубежи.

П. БАЙДЕРИН, заместитель начальника цеха электросети.

Гореть зеленым огням

Коллектив второго железнодорожного района успешно завершил семилетний и годовой планы. Простой вагонов парка МПС не превышает установленной нормы.

Большой вклад в общее дело внесли смена станции Угольной, где диспетчером т. Бобков и смена станции Кольцевая, возглавляемая диспетчером Вениамином Васильевичем Градусовым.

Быстро и четко формирует поезда на станции Кольцевая старший составитель Г. Ермилов. Он не только хороший производитель, но и активный общественник. Неплохо трудится и старший составитель т. Крымов.

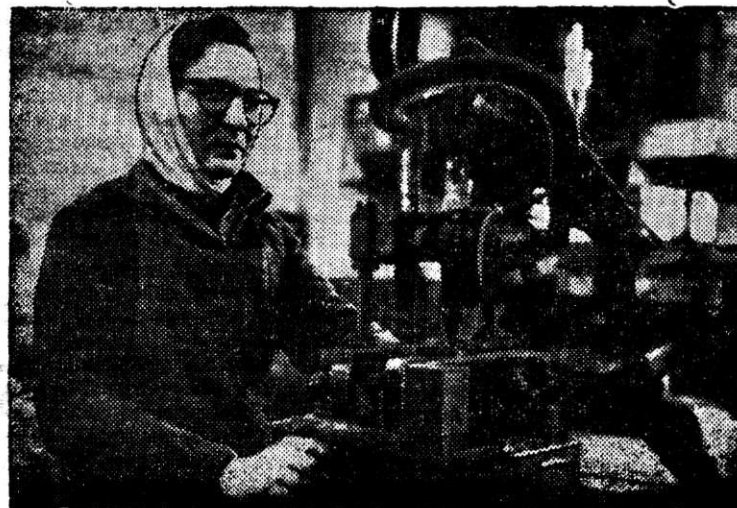
Формировать и отправлять поезда на внешнюю железнодорожную сеть

страны — дело нелегкое. С этой задачей успешно справляются составители района тт. Дятлов, Мальцев, Бузов, Скворцов и многие другие.

Добросовестно трудились в прошлом году и трудятся в настоящее время стрелочники тт. Пашко, Уткина, Рятина.

Особенно отличилась смена диспетчера П. Ф. Бобкова в ночь с 30 на 31 декабря 1965 года. За смену было выгружено вместо 400 вагонов парка МПС 562 вагонов. А ведь чем больше разгружается вагонов с привезенным грузом, тем больше отправляется готовой продукции из цехов комбината.

П. КОРОТКИЙ, старший мастер третьего ремонтного участка цеха пути.



На этих снимках разные люди. Работают они в разных цехах, и, возможно, даже не знают друг друга. Мария Егоровна Люмина, которую вы видите на снимке слева, трудится сварщиком кроватного цеха. Нашему фотокору Н. Нестеренко ее рекомендовали как одну из лучших в цехе.

На снимке справа — мебельщица Л. Волкова и Т. Ануфрейчук. Их сфотографировал во время работы А. Гайнутдинов.

Разные люди, но цель у них одна — сегодня трудиться лучше, чем вчера.

ФОТО ДНЯ

