



СПЛАВЫ + ТРЕНИНГ

по рекам горной Башкирии с элементами командообразующих тренингов (тимбилдинга)

*И шведский стол в Париже грыз,
И под Дубаи жарил пятки,
Но в пятизвездочной палатке
Нашел свой сокровенный смысл*

Мы предлагаем водное путешествие по одной из четырех красивейших рек горной Башкирии – Белая, Зилим, Инзер, Нугуш. Вас ждут: экзотика необжитых мест и уникальная природа, величественные скалы со множеством гротов и пещер, горные родники и девственные леса, пышная уральская растительность и рыбалка, чистый таежный воздух, обилие цветов, лекарственных растений, грибов и ягод, туристическая баня.

Классификация тренингов: от VIP-уровня до уровня обычного туриста, от слабого физического уровня до условий «выживания».

Предлагаем несколько вариантов программ тренинга: веревочный курс, командообразующий тренинг, соревнования, ролевой тренинг, тренинг личностного роста, школа выживания.

Программы по командообразованию (team-building) формируются самым разнообразным способом: пейнтбол, парк приключений, туристический веломаршрут, сплав по рекам и т. д., в ходе 3–7-дневного путешествия.

Стоимость путевки

Дети до 6 лет – бесплатно.

Сплав 3 дня (стандарт) – 1900, сплав 5 дней (стандарт) – 3500, сплав 7 дней (стандарт) – 3900.
Дети с 6 до 12 лет в сопровождении взрослого: сплав 3 дня (стандарт) – 1500, сплав 5 дней (стандарт) – 2800, сплав 7 дней (стандарт) – 3100.

При коллективных заявках (группа от 10 человек и выше) – скидка 20 %:
сплав 3 дня (стандарт) – 1500, сплав 5 дней (стандарт) – 2800, сплав 7 дней (стандарт) – 3100.
Дети с 6 до 12 лет: сплав 3 дня (стандарт) – 1200, сплав 5 дней (стандарт) – 2200, сплав 7 дней (стандарт) – 2500.

- Скидка 20 % распространяется на туристические агентства в виде агентского вознаграждения.
- Для работников ОАО «ММК» путевки приобретаются в счет заработной платы.
- В стоимость входит: питание, услуги инструкторов и повара, прокат туристического снаряжения, посещение плавательного бассейна, подъем на канатной дороге и ужин в ресторане.

Даты начала сплавов: 5 июля – р. Зилим (5 дней), 15 июля – р. Белая (3 дня), 19 июля – р. Белая (5 дней), 29 июля – р. Белая (3 дня).

ПРОГРАММА ДЕЙСТВУЕТ ПО 30 СЕНТЯБРЯ.
Заявки и дополнительная информация в горнолыжном центре «Металлург-Магнитогорск» по телефонам: (3519)255-601; факс (3519) 245-685; kdn@mmk.ru, http://ski-bannoe.mmk.ru

Прачечная АНО «МСЧ АГ и ОАО «ММК» оказывает услуги по стирке белья организациям:
● современные технологии,
● импортное оборудование,
● доступные цены.
Контактный телефон: 29-28-96.

Учреждение ОАО «ММК» «Детский оздоровительно-образовательный комплекс» приглашает для работы на летний сезон в ДООЛ «Горное ущелье» и «Уральские зори» бухгалтера-калькулятора (для работы в столовой лагеря), поваров, пекарей-кондитеров. Обращаться: ул. Кирова, 70, здание профкома ОАО «ММК», правое крыло, вход со двора со стороны старого кинотеатра «Магнит», 5 подъезд, 4 этаж, каб. 404, тел.: 24-39-35, 24-52-89.

Уважаемые жители города!

С 1 июля вы сможете платить за жилищно-коммунальные услуги с 8.00 до 20.00 ежедневно без выходных с перерывом на обед с 13.00 до 13.45 по следующим адресам:

- | | |
|---------------------------|--------------------------|
| 1. Ул. Уральская, 32. | 6. Ул. Грязнова, 1. |
| 2. Пр. К.Маркса, 24. | 7. Пр. К.Маркса, 119/3. |
| 3. Ул. Чапаева, 2. | 8. Ул. Сталеваров, 16/1. |
| 4. Ул. Ленинградская, 21. | 9. Ул. Ворошилова, 25/1. |
| 5. Ул. «Правды», 9. | 10. Пр. К.Маркса, 184/1. |
| | 11. Ул. Жукова, 2/1. |

С 1 июля кассы по приему платежей за ЖКУ по адресам:

- | | |
|----------------------------|---------------------------|
| 1. Ул. Калинина, 22. | 10. Ул. Фрунзе, 38. |
| 2. Ул. Куйбышева, 20. | 11. Ул. Ворошилова, 25/1. |
| 3. Пр. К. Маркса, 128. | 12. Ул. Калмыкова, 9/1. |
| 4. Ул. Индустриальная, 36. | 13. Ул. Тевосяна, 9/1. |
| 5. Ул. Панькова, 2. | 14. Ул. Пионерская, 31. |
| 6. Ул. Суворова, 138. | 15. Ул. Кирова, 103. |
| 7. Ул. Доменщиков, 22. | 16. Пр. К. Маркса, 160/1. |
| 8. Ул. Б. Ручьева, 15/1. | 17. Ул. Рубинштейна, 5. |
| 9. Ул. Труда, 17/2. | |

работают в следующем режиме: понедельник, вторник, среда – с 8.30 до 17.30, четверг, пятница – с 8.00 до 15.45, перерыв с 12.00 до 12.45.

С 1 июля закрываются кассы по адресам:

- | | |
|-------------------------|--------------------------|
| 1. Ул. Московская, 37. | 5. Пр. К. Маркса, 138. |
| 2. Ул. Писарева, 25. | 6. Ул. Советская, 147/1. |
| 3. Ул. К. Маркса, 64/1. | 7. Ул. Галиулина, 9/1. |
| 4. Пр. Ленина, 98/3. | 8. Ул. Калмыкова, 4/1. |

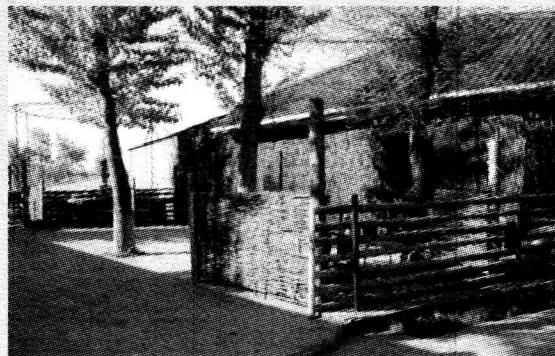
Летнее кафе «Бриз»

(на берегу Урала).

Разнообразие мясных и рыбных блюд, шашилык, мороженое, холодное пиво!

Мы желаем вам солнечных дней и приятного отдыха (организуем и проводим различные мероприятия).

Ждем вас по адресу: водно-гребная база «Металлург-Магнитогорск». Т.: 37-59-43, 8-902-607-01-69.



Открылся прокат лодок на водно-гребной базе ОАО «ММК».

Приглашаем любителей активного отдыха. К вашим услугам: прогулочные шлюпки, катамараны, прогулочный катер.

Прокат работает ежедневно с 10.00 до 22.00 часов.



Уважаемые пенсионеры, жители города! После капитального ремонта открылась социальная аптека благотворительного общественного фонда «Металлург».

Расширился ассортимент медикаментов, предметов ухода за больными, лечебной косметики. Для пенсионеров и постоянных покупателей действует гибкая система скидок. Принимаем заказы на дорогостоящие препараты с минимальной наценкой (предоплата 50 %).

При покупке аппаратов для измерения давления пенсионерам предоставляется скидка 10 %.

Адрес социальной аптеки: пр. Сиреневый, 12; тел: 40-12-32. Режим работы: с 9.00 до 19.00 без перерыва и выходных.

Справки по телефону 40-12-32.

ВНИМАНИЕ!



Уважаемые неработающие пенсионеры, инвалиды труда и профзаболевания, доводим до вашего сведения, что на лицевые счета в Кредит Урал Банке переведена материальная помощь за июнь.

ВНИМАНИЕ!

Неработающие пенсионеры ОАО «МММЗ» и ОАО «МКЗ», на ваши лицевые счета в Кредит Урал Банке переведена материальная помощь за II квартал.

ВНИМАНИЕ!



Уважаемые неработающие пенсионеры здравоохранения, образования, культуры и спорта, получающие ежеквартальную материальную помощь через ОАО «КУБ». Доводим до вашего сведения, что на лицевые счета переведена материальная помощь за II квартал.



«ПЕРСОНАЛ»
ЦЕНТР ПОДГОТОВКИ КАДРОВ

Лицензия А № 104062 от 14.11.2003

приглашает на курсы:

- **Машинисты крана металлургического производства (мостового),** срок обучения – 4 мес.;
- **Электрогазосварщики,** срок обучения – 3 мес.;
- **Слесари-ремонтники,** срок обучения – 2,5 мес.;
- **Стропальщики,** срок обучения – 1,5 мес.

Дополнительная информация по тел.: 24-56-57, 24-06-02, ул. Кирова, 84а, каб. 301.

ГРАФИК

заездов в детские оздоровительно-образовательные лагеря

ДОЛ	2 смена	3 смена
Уральские зори	4.07–24.07 Род. собрание 30.06	28.07–17.08 Род. собрание 25.07
Дети 7–15 лет 3 смены по 21 дню	в ДКМ им. С. Орджоникидзе в 18.00.	

Отправка: в 11.00 от ДКМ им. С. Орджоникидзе.
Прибытие: в 12.00 к ДКМ им. С. Орджоникидзе.

СКИФ. Дети 14–18 лет (включительно). 16 смен по 12 дней.
Июль: 5.07–16.07, 9.07–20.07, 13.07–24.07, 17.07–28.07, 21.07–01.08, 25.07–05.08, 29.07–09.08.
Август: 2.08–13.08, 6.08–17.08, 10.08–21.08, 14.08–25.08.

Родительские собрания проводятся в 18.00 в ДКМ им. С. Орджоникидзе по адресу: ул. Набережная, 1.
Родительские собрания СТА «СКИФ» проводятся накануне дня заезда в 18.00 около театра оперы и балета.

